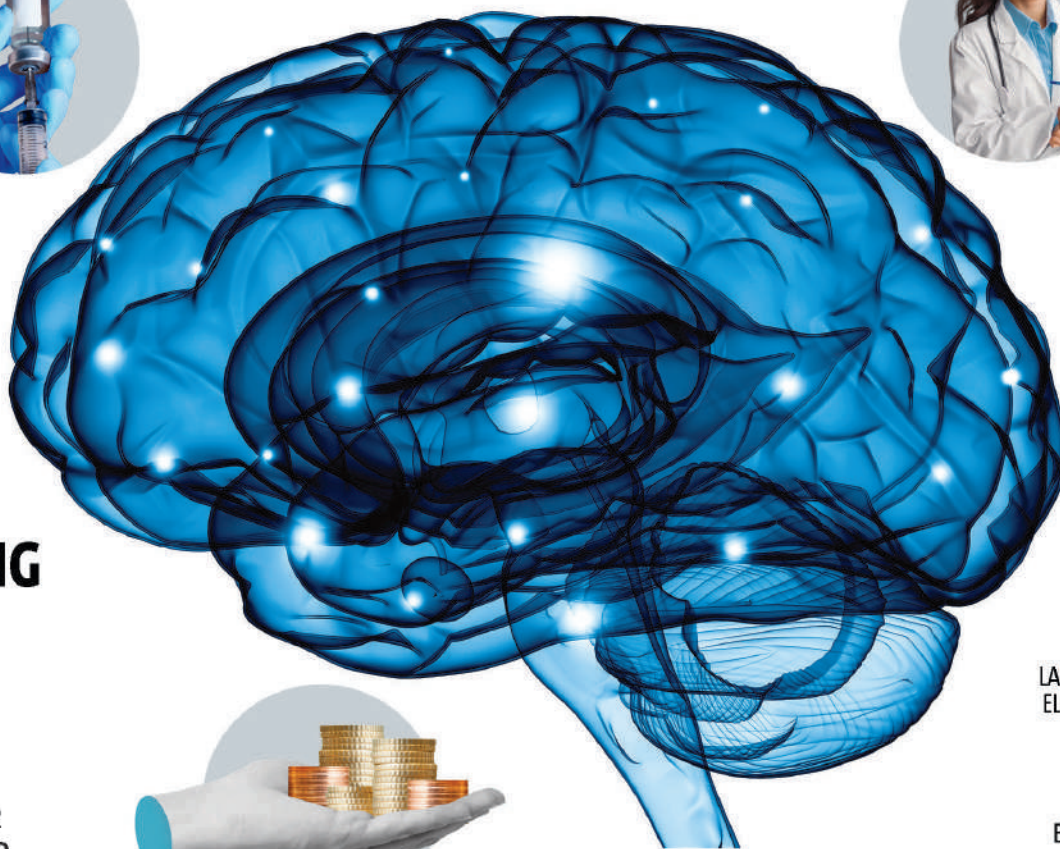


EXPANSIÓN

LOS MEJORES HOSPITALES PRIVADOS DE MÉXICO



RANKING 2024

- TOP 50 NACIONAL
- TOP 20 REGIONAL
- TOP 15 POR ESPECIALIDAD

ADEMÁS:

TOP 10
HOSPITALES
PEQUEÑOS
Y MEDIANOS

• INNOVAR EN
DISPOSITIVOS
MÉDICOS.

• LA EVOLUCIÓN HACIA
EL PACIENTE DIGITAL.

• AGENDA
BILATERAL CON
ESTADOS UNIDOS.

UN NUEVO PLAN PARA EL SISTEMA DE SALUD

Habrà continuidad con el gobierno anterior, pero la presidenta **Claudia Sheinbaum** ha delineado sus propias estrategias.

**La mejor atención
se logra
con excelencia médica
y calidez humana.**



MédicaSur[®]
Excelencia médica, calidez humana

Porque nuestro motivo eres TÚ.



medicasur.com.mx
55 5424 7200

UNAM 845481



**LOS MEJORES
HOSPITALES
PRIVADOS
DE MÉXICO
RANKING
2024**

El compromiso del sector hospitalario privado por participar de una manera cada vez más activa en este proceso, y aprovechar el listado como una herramienta para promover la mejora continua de la calidad, nuevamente se constata en esta quinta edición.

FOTOS DE PORTADA: SHUTTERSTOCK

TOP 50

POSICIÓN 2024	POSICIÓN 2023*	NOMBRE HOSPITAL**	ESTADO	MUNICIPIO/CIUDAD***
1	1	Médica Sur ★	Ciudad de México	Tlalpan
2	3	Hospital Español ★	Ciudad de México	Miguel Hidalgo
3	2	Christus Muguerza Hospital Alta Especialidad ★	Nuevo León	Monterrey
4	4	Hospital Zambrano Hellion TecSalud ★	Nuevo León	San Pedro Garza García
5	7	Centro Médico Dalinde ★	Ciudad de México	Cauhtémoc
6	11	Hospital Ángeles Chihuahua ★	Chihuahua	Chihuahua
7	13	Hospital Puebla ★	Puebla	Puebla
8	8	Hospital San José TecSalud ★	Nuevo León	Monterrey
9	9	Hospital San Ángel Inn Universidad ★	Ciudad de México	Benito Juárez
10	23	Hospital Star Médica Querétaro ★	Querétaro	Querétaro
11	10	Hospitaria ★	Nuevo León	General Escobedo
12	5	Hospital San Javier Guadalajara ★	Jalisco	Guadalajara
13	20	Hospital San José de Hermosillo ★	Sonora	Hermosillo
14	15	Doctors Hospital ★	Nuevo León	Monterrey
15	24	Hospital Español de Veracruz ★	Veracruz	Veracruz
16	6	Centro Médico Puerta de Hierro Andares ★	Jalisco	Zapopan
17	21	Hospital Star Médica Chihuahua ★	Chihuahua	Chihuahua
18	16	Hospital Country 2000 ★	Jalisco	Guadalajara
19	19	Christus Muguerza Hospital Conchita ★	Nuevo León	Monterrey
20	45	Hospital Covadonga Córdoba ★	Veracruz	Córdoba
21	SP	Hospital D'María ★	Veracruz	Veracruz
22	49	Oca Hospital ★	Nuevo León	Monterrey
23	18	Hospital Galenia ★	Quintana Roo	Benito Juárez/Cancún
24	27	Hospital Star Médica Mérida ★	Yucatán	Mérida
25	SP	Hospital Star Médica Lomas Verdes ★	Estado de México	Naucalpan de Juárez
26	14	Christus Muguerza Hospital Sur ★	Nuevo León	Monterrey
27	SP	Hospital Almater ★	Baja California	Mexicali
28	40	Hospital San José Navojoa ★	Sonora	Navojoa
29	12	Hospital Real San José ★	Jalisco	Zapopan
30	SP	Hospital Faro del Mayab ★	Yucatán	Mérida
31	SP	Hospital Covadonga Orizaba ★	Veracruz	Orizaba
32	41	Hospital México Americano Guadalajara ★	Jalisco	Guadalajara
33	25	Sanatorio Español ★	Coahuila	Torreón
34	22	Hospital Médica Campestre ★	Guanajuato	León
35	34	Hospital Joya Marina Puerto Vallarta ★	Jalisco	Puerto Vallarta
36	37	Hospital Aranda de la Parra ★	Guanajuato	León
37	42	Hospital Star Médica Veracruz ★	Veracruz	Veracruz
38	SP	Hospital Covadonga Veracruz ★	Veracruz	Boca del Río/San José Novillero
39	39	Hospital Star Médica Morelia ★	Michoacán	Morelia
40	17	Christus Muguerza Hospital del Parque ★	Chihuahua	Chihuahua
41	28	Hip Star Médica / Hospital Infantil Privado ★	Ciudad de México	Benito Juárez
42	32	Corporativo Hospital Satélite ★	Estado de México	Naucalpan de Juárez
43	SP	Saint Luke's Medical Center ★	Baja California Sur	Los Cabos/San José del Cabo
44	SP	Hospital Star Médica Ciudad Juárez ★	Chihuahua	Juárez
45	SP	Hospital Real San José Valle Real ★	Jalisco	Zapopan
46	SP	Christus Muguerza Hospital Saltillo ★	Coahuila	Saltillo
47	44	Christus Muguerza Hospital UPAEP ★	Puebla	Puebla
48	26	Christus Muguerza Hospital Betania ★	Puebla	Puebla
49	SP	Hospital Fátima ★	Sinaloa	Ahome/Los Mochis
50	31	Hospital San Ángel Inn Chapultepec ★	Ciudad de México	Cauhtémoc

*Se muestran las posiciones de la edición 2023 (posiciones mayores a 50 no aparecieron en la edición impresa o en versiones web).

SP: Sin posición previa publicada.

**El distintivo ★ señala los hospitales que aportaron información de egresos hospitalarios, mostrando su compromiso para promover la transparencia en el sector hospitalario y apoyar una evaluación más completa dentro del dominio de resultados.

REGIÓN	PUNTAJE GENERAL	PUNTAJES ESPECÍFICOS				
		TALENTO (20%)	TECNOLOGÍA (20%)	PROCESOS (30%)	RESULTADOS (15%)	PERCEPCIÓN (15%)
Metropolitana	100.00	95.12	100.00	100.00	94.57	100.00
Metropolitana	85.92	84.88	92.75	86.12	95.04	65.13
Norte	85.84	83.67	87.73	82.96	95.87	78.46
Norte	84.90	96.93	95.33	75.75	96.68	58.54
Metropolitana	78.54	72.80	92.16	82.99	95.92	42.61
Noroeste	78.29	69.93	94.60	86.87	98.54	31.27
Centro	78.03	68.00	84.94	94.61	94.29	33.94
Norte	77.58	100.00	76.66	79.82	88.75	34.69
Metropolitana	76.56	81.80	91.73	76.12	95.78	33.07
Centro	75.78	69.02	92.35	83.44	96.41	29.28
Norte	74.56	98.25	79.28	70.66	93.36	28.89
Occidente	73.79	65.84	90.78	76.11	95.03	39.52
Noroeste	73.69	71.43	97.83	77.41	91.54	22.97
Norte	73.49	76.95	89.31	66.94	94.02	44.24
Sur	72.92	71.90	90.66	76.35	96.36	24.55
Occidente	72.75	70.03	83.16	70.68	96.96	46.71
Noroeste	71.74	67.69	90.91	76.11	97.71	21.81
Occidente	71.13	68.93	79.49	76.84	99.10	28.83
Norte	70.73	76.76	75.88	74.03	93.68	31.80
Sur	70.72	60.43	88.55	78.00	98.33	24.02
Sur	70.43	66.88	79.42	80.25	97.81	21.85
Norte	70.27	73.85	88.70	69.88	92.95	24.79
Sur	70.24	67.67	80.07	84.37	89.34	19.01
Sur	70.23	69.71	81.14	75.31	96.47	25.78
Metropolitana	70.22	65.77	89.59	75.31	87.16	29.04
Norte	70.14	77.58	84.72	64.44	98.56	29.60
Noroeste	69.74	64.11	95.62	69.52	95.94	23.05
Noroeste	69.66	63.84	80.49	79.28	96.57	22.95
Occidente	69.61	72.60	74.79	75.63	94.39	28.10
Sur	68.71	72.91	88.59	64.12	95.14	26.05
Sur	68.43	60.09	79.29	78.00	93.94	27.31
Occidente	68.00	68.32	81.07	80.34	91.73	8.88
Norte	67.96	68.89	76.19	75.57	87.89	27.74
Occidente	67.95	67.37	83.14	67.13	100.00	25.27
Occidente	67.88	66.49	82.04	74.27	91.45	21.76
Occidente	67.78	66.15	85.68	64.98	99.28	27.44
Sur	67.74	67.05	87.87	76.11	88.92	11.22
Sur	67.68	60.83	82.38	75.02	96.04	21.51
Occidente	67.66	64.41	81.92	71.82	95.81	23.82
Noroeste	67.61	69.53	79.60	66.29	97.82	28.86
Metropolitana	67.48	67.96	88.26	76.11	86.86	9.94
Metropolitana	67.04	68.49	85.62	69.08	91.15	19.86
Noroeste	66.87	67.21	78.41	82.74	76.92	17.08
Noroeste	66.81	62.39	79.99	79.96	94.54	8.96
Occidente	66.76	74.49	80.70	68.65	99.52	9.18
Norte	66.68	70.25	82.00	66.29	94.68	22.20
Centro	66.38	67.77	73.82	69.14	97.02	26.54
Centro	66.16	68.29	78.23	69.14	93.87	21.79
Noroeste	65.86	67.09	75.31	71.14	94.34	21.03
Metropolitana	65.77	67.03	81.25	67.93	93.39	19.99

***Se añade solo para los casos en los que se requiere puntualizar la ciudad. Los porcentajes refieren los ponderadores de cada dominio. El puntaje general es la suma ponderada de los puntajes por dominio evaluado. La posición puede variar dependiendo del redondeo en el puntaje general. Para más detalles, consultar la metodología.



RANKING HOSPITALES

REGIONALES

*Se muestran las posiciones de la edición 2023 (posiciones mayores a 20 no aparecieron en la edición impresa o en versiones web). **SP**: Sin posición previa publicada.

**El distintivo ★ señala los hospitales que aportaron información de egresos hospitalarios, mostrando su compromiso para promover la transparencia en el sector hospitalario y apoyar una evaluación más completa dentro del dominio de resultados.

***Se añade solo para los casos en los que se requiere puntualizar la ciudad. Los porcentajes refieren los ponderadores de cada dominio. El puntaje general es la suma ponderada de los puntajes por dominio evaluado. Para más detalles, consultar la metodología.

NOROESTE

POSICIÓN 2024	POSICIÓN 2023*	NOMBRE HOSPITAL**	ESTADO
1	1	Hospital Ángeles Chihuahua ★	Chihuahua
2	4	Hospital San José de Hermosillo ★	Sonora
3	2	Hospital Star Médica Chihuahua ★	Chihuahua
4	20	Hospital Almater ★	Baja California
5	5	Hospital San José Navojoa ★	Sonora
6	3	Christus Muguerza Hospital del Parque ★	Chihuahua
7	13	Saint Luke's Medical Center ★	Baja California Sur
8	9	Hospital Star Médica Ciudad Juárez ★	Chihuahua
9	8	Hospital Fátima ★	Sinaloa
10	7	Hospital H+ Los Cabos ★	Baja California Sur
11	10	Hospital San José de Obregón ★	Sonora
12	14	Hospital Médica de la Ciudad ★	Sinaloa
13	11	Hospital Hispano Americano ★	Baja California
14	15	Hospital MAC Mexicali	Baja California
15	17	FEMAP Hospital de la Familia ★	Chihuahua
16	18	Hospital MAC Los Mochis	Sinaloa
17	12	Clínica del Noroeste	Sonora
18	16	Hospital Poliplaza Médica	Chihuahua
19	19	Centro Médico de Especialidades de Juárez	Chihuahua
20	SP	Hospital Velmar	Baja California

NORTE

POSICIÓN 2024	POSICIÓN 2023*	NOMBRE HOSPITAL**	ESTADO
1	1	Christus Muguerza Hospital Alta Especialidad ★	Nuevo León
2	2	Hospital Zambrano Hellion TecSalud ★	Nuevo León
3	3	Hospital San José TecSalud ★	Nuevo León
4	4	Hospitaria ★	Nuevo León
5	6	Doctors Hospital ★	Nuevo León
6	7	Christus Muguerza Hospital Conchita ★	Nuevo León
7	15	Oca Hospital ★	Nuevo León
8	5	Christus Muguerza Hospital Sur ★	Nuevo León
9	9	Sanatorio Español ★	Coahuila
10	14	Christus Muguerza Hospital Saltillo ★	Coahuila
11	11	Christus Muguerza Hospital Vidriera ★	Nuevo León
12	8	Swiss Hospital ★	Nuevo León
13	10	La Bene Hospital Tampico ★	Tamaulipas
14	18	Hospital de Especialidades Médicas de la Salud ★	San Luis Potosí
15	12	Hospital La Bene de San Luis ★	San Luis Potosí
16	13	Hospital Lomas de San Luis Internacional ★	San Luis Potosí
17	19	Hospital San Jorge ★	Nuevo León
18	20	Hospital Star Médica San Luis Potosí ★	San Luis Potosí
19	17	Doctors Hospital East ★	Nuevo León
20	16	Hospital Clínica Nova ★	Nuevo León

MUNICIPIO/CIUDAD***	PUNTAJE GENERAL	TALENTO (20%)	TECNOLOGÍA (20%)	PROCESOS (30%)	RESULTADOS (15%)	PERCEPCIÓN (15%)
Chihuahua	78.29	69.93	94.60	86.87	98.54	31.27
Hermosillo	73.69	71.43	97.83	77.41	91.54	22.97
Chihuahua	71.74	67.69	90.91	76.11	97.71	21.81
Mexicali	69.74	64.11	95.62	69.52	95.94	23.05
Navojoa	69.66	63.84	80.49	79.28	96.57	22.95
Chihuahua	67.61	69.53	79.60	66.29	97.82	28.86
Los Cabos/San José del Cabo	66.87	67.21	78.41	82.74	76.92	17.08
Juárez	66.81	62.39	79.99	79.96	94.54	8.96
Ahome/Los Mochis	65.86	67.09	75.31	71.14	94.34	21.03
Los Cabos/San José del Cabo	64.61	61.42	70.29	74.99	87.62	26.68
Cajeme/Ciudad Obregón	63.73	61.68	83.04	71.54	90.37	8.13
Culiacán	62.51	60.75	71.40	65.82	97.31	22.01
Mexicali	57.00	63.25	59.97	59.04	89.44	21.86
Mexicali	56.23	60.69	74.09	59.13	69.58	21.48
Juárez	52.94	58.85	42.86	67.54	87.67	10.72
Ahome/Los Mochis	48.94	62.44	60.19	50.95	69.90	9.47
Hermosillo	47.10	70.61	76.02	23.06	69.28	22.68
Juárez	34.89	53.34	70.50	8.31	69.84	7.88
Juárez	26.72	37.28	57.57	2.73	69.51	8.42
Ensenada	25.15	52.22	53.17	11.57	28.72	7.99

MUNICIPIO/CIUDAD***	PUNTAJE GENERAL	TALENTO (20%)	TECNOLOGÍA (20%)	PROCESOS (30%)	RESULTADOS (15%)	PERCEPCIÓN (15%)
Monterrey	85.84	83.67	87.73	82.96	95.87	78.46
San Pedro Garza García	84.90	96.93	95.33	75.75	96.68	58.54
Monterrey	77.58	100.00	76.66	79.82	88.75	34.69
General Escobedo	74.56	98.25	79.28	70.66	93.36	28.89
Monterrey	73.49	76.95	89.31	66.94	94.02	44.24
Monterrey	70.73	76.76	75.88	74.03	93.68	31.80
Monterrey	70.27	73.85	88.70	69.88	92.95	24.79
Monterrey	70.14	77.58	84.72	64.44	98.56	29.60
Torreón	67.96	68.89	76.19	75.57	87.89	27.74
Saltillo	66.68	70.25	82.00	66.29	94.68	22.20
Monterrey	65.34	76.39	67.50	68.33	92.24	23.60
Monterrey	64.90	66.27	79.14	69.78	84.67	23.56
Tampico	64.78	60.20	77.16	69.30	93.43	25.78
San Luis Potosí	64.64	60.87	91.02	66.94	95.71	8.00
San Luis Potosí	63.92	67.24	77.19	69.52	93.92	10.21
San Luis Potosí	63.65	61.24	89.16	63.87	96.90	8.88
Monterrey	63.09	62.59	74.55	72.25	91.25	12.08
San Luis Potosí	62.29	63.54	67.24	75.31	81.34	19.47
Guadalupe	61.52	71.07	84.51	56.63	91.96	8.46
San Nicolás de los Garza	60.86	74.48	67.97	67.78	81.77	9.85



RANKING HOSPITALES

REGIONALES

CENTRO

POSICIÓN 2024	POSICIÓN 2023*	NOMBRE HOSPITAL**	ESTADO
1	1	Hospital Puebla ★	Puebla
2	2	Hospital Star Médica Querétaro ★	Querétaro
3	4	Christus Muguerza Hospital UPAEP ★	Puebla
4	3	Christus Muguerza Hospital Betania ★	Puebla
5	SP	Christus Muguerza Hospital Altagracia ★	Guanajuato
6	5	Hospital H+ Querétaro	Querétaro
7	8	Hospital Infantil Teletón de Oncología	Querétaro
8	6	Hospital MAC Puebla	Puebla
9	14	Hospital Moscati de Querétaro ★	Querétaro
10	9	Cruz Roja Delegación Puebla ★	Puebla
11	7	Centro de Excelencia Médica en Altura/ Cema ★	Hidalgo
12	12	Hospital Intermédica	Hidalgo
13	SP	Hospital MAC León	Guanajuato
14	SP	Instituto de la Columna y Neurocirugía Newrospine	Querétaro
15	SP	MediMAC Guanajuato	Guanajuato
16	10	Hospital San José de Querétaro	Querétaro
17	11	Hospital Beneficencia Española de Puebla	Puebla
18	13	Hospital Santiago de Querétaro	Querétaro
19	SP	Hospital Elipse Puebla	Puebla
20	SP	Policlínica Óptima Teziutlán	Puebla

OCCIDENTE

POSICIÓN 2024	POSICIÓN 2023*	NOMBRE HOSPITAL**	ESTADO
1	1	Hospital San Javier Guadalajara ★	Jalisco
2	2	Centro Médico Puerta de Hierro Andares ★	Jalisco
3	3	Hospital Country 2000 ★	Jalisco
4	4	Hospital Real San José ★	Jalisco
5	10	Hospital México Americano Guadalajara ★	Jalisco
6	5	Hospital Médica Campestre ★	Guanajuato
7	9	Hospital Joya Marina Puerto Vallarta ★	Jalisco
8	7	Hospital Aranda de la Parra ★	Guanajuato
9	6	Hospital Star Médica Morelia ★	Michoacán
10	17	Hospital Real San José Valle Real ★	Jalisco
11	11	Hospital Cardiológica Aguascalientes ★	Aguascalientes
12	12	Hospital MAC Celaya	Guanajuato
13	8	Centro Médico Puerta de Hierro Sur ★	Jalisco
14	14	Hospital Joya Riviera Nayarit ★	Nayarit
15	15	Hospital MAC Aguascalientes	Aguascalientes
16	19	Hospital Star Médica Aguascalientes ★	Aguascalientes
17	SP	Hospital MAC Aguascalientes Norte	Aguascalientes
18	20	Hospital MAC Irapuato	Guanajuato
19	13	Sanatorio La Luz ★	Michoacán
20	18	Centro Médico Puerta de Hierro Colima ★	Colima

MUNICIPIO/CIUDAD***	PUNTAJE GENERAL	TALENTO (20%)	TECNOLOGÍA (20%)	PROCESOS (30%)	RESULTADOS (15%)	PERCEPCIÓN (15%)
Puebla	78.03	68.00	84.94	94.61	94.29	33.94
Querétaro	75.78	69.02	92.35	83.44	96.41	29.28
Puebla	66.38	67.77	73.82	69.14	97.02	26.54
Puebla	66.16	68.29	78.23	69.14	93.87	21.79
León	63.40	80.62	80.75	59.45	89.38	9.13
Querétaro	62.15	63.23	75.84	74.73	69.87	20.19
Querétaro	58.86	63.95	74.66	62.20	69.04	26.72
San Andrés Cholula/San Bernardino Tlaxcalancingo	57.61	61.51	81.25	61.55	69.90	14.05
Querétaro	56.95	58.15	68.88	54.18	86.41	29.25
Puebla	56.69	58.15	64.41	61.51	84.40	21.00
San Agustín Tlaxiaca	56.44	60.86	60.33	63.92	75.04	25.84
Pachuca de Soto	51.95	61.22	59.15	54.56	69.93	23.52
León	47.38	60.94	42.59	59.13	69.91	9.11
Querétaro/La Joya	45.71	59.24	33.99	61.50	69.40	8.49
Guanajuato/Verbuena	37.06	57.66	11.64	50.95	69.93	8.41
Querétaro	33.81	59.84	70.04	2.05	69.74	5.93
Puebla	25.66	18.71	60.26	2.27	70.01	23.65
Corregidora/Los Olvera	19.13	37.17	39.88	2.56	28.72	27.23
Heroica Puebla de Zaragoza	17.71	57.90	31.03	0.00	28.72	7.90
Teziutlán	17.30	55.76	31.03	0.00	28.72	8.28

MUNICIPIO/CIUDAD***	PUNTAJE GENERAL	TALENTO (20%)	TECNOLOGÍA (20%)	PROCESOS (30%)	RESULTADOS (15%)	PERCEPCIÓN (15%)
Guadalajara	73.79	65.84	90.78	76.11	95.03	39.52
Zapopan	72.75	70.03	83.16	70.68	96.96	46.71
Guadalajara	71.13	68.93	79.49	76.84	99.10	28.83
Zapopan	69.61	72.60	74.79	75.63	94.39	28.10
Guadalajara	68.00	68.32	81.07	80.34	91.73	8.88
León	67.95	67.37	83.14	67.13	100.00	25.27
Puerto Vallarta	67.88	66.49	82.04	74.27	91.45	21.76
León	67.78	66.15	85.68	64.98	99.28	27.44
Morelia	67.66	64.41	81.92	71.82	95.81	23.82
Zapopan	66.76	74.49	80.70	68.65	99.52	9.18
Aguascalientes	63.13	59.17	88.47	68.12	89.54	8.26
Celaya	61.45	60.88	88.09	65.59	69.53	21.41
Tlajomulco de Zúñiga	61.39	62.47	69.68	63.71	96.53	20.23
Bahía de Banderas/Nuevo Vallarta	61.15	73.61	63.27	64.34	86.94	20.77
Aguascalientes	59.80	60.31	78.99	65.59	69.57	24.20
Aguascalientes	59.18	67.21	81.28	75.31	52.60	5.74
Aguascalientes	57.83	65.88	84.98	59.13	69.79	9.56
Irapuato	56.83	60.78	78.17	65.59	69.87	6.38
Morelia	56.12	60.40	57.90	66.20	90.10	8.13
Colima	56.10	59.31	62.37	60.64	96.27	8.44



RANKING HOSPITALES

REGIONALES

METROPOLITANA

POSICIÓN 2024	POSICIÓN 2023*	NOMBRE HOSPITAL**	ESTADO
1	1	Médica Sur ★	Ciudad de México
2	2	Hospital Español ★	Ciudad de México
3	3	Centro Médico Dalinde ★	Ciudad de México
4	4	Hospital San Ángel Inn Universidad ★	Ciudad de México
5	9	Hospital Star Médica Lomas Verdes ★	Estado de México
6	5	Hip Star Médica / Hospital Infantil Privado ★	Ciudad de México
7	8	Corporativo Hospital Satélite ★	Estado de México
8	6	Hospital San Ángel Inn Chapultepec ★	Ciudad de México
9	7	Hospital Star Médica Roma ★	Ciudad de México
10	11	Hospital Star Médica Luna Parc ★	Estado de México
11	12	Hospital San Ángel Inn HMG ★	Ciudad de México
12	10	Hospital San Ángel Inn Patriotismo ★	Ciudad de México
13	15	Hospital MAC Periférico Sur	Ciudad de México
14	14	Hospital San Ángel Inn Sur ★	Ciudad de México
15	13	Hospital Star Médica Tlalnepantla ★	Estado de México
16	18	Hospital Star Médica Vivo Jardín Bicentenario ★	Estado de México
17	17	Hospital Multimédica Norte ★	Estado de México
18	16	Hospital Azura Satélite ★	Estado de México
19	SP	Hospital Escandón ★	Ciudad de México
20	19	Hospital Star Médica Vivo Ciudad Azteca ★	Estado de México

SUR

POSICIÓN 2024	POSICIÓN 2023*	NOMBRE HOSPITAL**	ESTADO
1	3	Hospital Español de Veracruz ★	Veracruz
2	5	Hospital Covadonga Córdoba ★	Veracruz
3	9	Hospital D'María ★	Veracruz
4	2	Hospital Galenia ★	Quintana Roo
5	1	Hospital Star Médica Mérida ★	Yucatán
6	6	Hospital Faro del Mayab ★	Yucatán
7	7	Hospital Covadonga Orizaba ★	Veracruz
8	4	Hospital Star Médica Veracruz ★	Veracruz
9	8	Hospital Covadonga Veracruz ★	Veracruz
10	16	MediMAC Boca del Río	Veracruz
11	SP	Hospital Amerimed Playa del Carmen ★	Quintana Roo
12	10	MediMAC Mérida	Yucatán
13	SP	Hospital Amerimed Cozumel ★	Quintana Roo
14	14	Hospital Amerimed Cancún	Quintana Roo
15	11	Centro Médico de Cozumel	Quintana Roo
16	SP	Hospital San Lucas ★	Chiapas
17	12	Clínica de Mérida	Yucatán
18	13	Clínica Costamed Playa del Carmen	Quintana Roo
19	15	Hospital Vossan	Campeche
20	19	Hospital Costamed Tulum	Quintana Roo

MUNICIPIO/CIUDAD***	PUNTAJE GENERAL	TALENTO (20%)	TECNOLOGÍA (20%)	PROCESOS (30%)	RESULTADOS (15%)	PERCEPCIÓN (15%)
Tlalpan	100.00	95.12	100.00	100.00	94.57	100.00
Miguel Hidalgo	85.92	84.88	92.75	86.12	95.04	65.13
Cauhtémoc	78.54	72.80	92.16	82.99	95.92	42.61
Benito Juárez	76.56	81.80	91.73	76.12	95.78	33.07
Naucalpan de Juárez	70.22	65.77	89.59	75.31	87.16	29.04
Benito Juárez	67.48	67.96	88.26	76.11	86.86	9.94
Naucalpan de Juárez	67.04	68.49	85.62	69.08	91.15	19.86
Cauhtémoc	65.77	67.03	81.25	67.93	93.39	19.99
Cauhtémoc	65.64	67.97	81.28	76.11	90.68	4.28
Cuautitlán Izcalli	64.45	62.37	80.38	75.31	82.86	15.14
Coyoacán	63.42	71.41	74.19	62.66	91.89	21.33
Benito Juárez	62.93	63.50	75.09	69.66	94.33	11.29
Coyoacán	60.55	64.11	72.51	68.82	69.96	25.47
Álvaro Obregón	59.93	72.91	51.77	70.84	82.84	20.75
Tlalnepantla de Baz	59.92	64.29	72.25	68.85	82.43	9.22
Nezahualcóyotl	57.44	62.57	59.93	71.82	85.57	3.81
Tlalnepantla de Baz	57.37	60.77	65.53	64.79	89.38	8.63
Naucalpan de Juárez	56.35	60.47	67.52	62.75	88.56	5.08
Miguel Hidalgo	56.18	65.36	60.18	65.90	84.68	4.85
Ecatepec de Morelos	55.45	61.55	56.78	72.63	76.69	4.59

MUNICIPIO/CIUDAD***	PUNTAJE GENERAL	TALENTO (20%)	TECNOLOGÍA (20%)	PROCESOS (30%)	RESULTADOS (15%)	PERCEPCIÓN (15%)
Veracruz	72.92	71.90	90.66	76.35	96.36	24.55
Córdoba	70.72	60.43	88.55	78.00	98.33	24.02
Veracruz	70.43	66.88	79.42	80.25	97.81	21.85
Benito Juárez/Cancún	70.24	67.67	80.07	84.37	89.34	19.01
Mérida	70.23	69.71	81.14	75.31	96.47	25.78
Mérida	68.71	72.91	88.59	64.12	95.14	26.05
Orizaba	68.43	60.09	79.29	78.00	93.94	27.31
Veracruz	67.74	67.05	87.87	76.11	88.92	11.22
Boca del Río/San José Novillero	67.68	60.83	82.38	75.02	96.04	21.51
Boca del Río	50.23	71.03	46.04	59.13	70.01	8.24
Solidaridad/Playa del Carmen	49.45	60.94	30.69	68.21	82.66	6.64
Mérida	47.11	63.85	57.36	46.86	69.85	8.49
Cozumel	46.84	67.62	60.73	56.58	38.63	9.08
Benito Juárez/Cancún	37.09	35.21	67.64	18.99	69.90	27.82
Cozumel	36.01	60.20	65.67	23.83	28.72	22.05
Tuxtla Gutiérrez	34.02	58.06	56.39	32.30	28.72	8.26
Mérida	31.50	37.05	56.68	9.35	69.00	26.21
Solidaridad/Playa del Carmen	31.00	61.08	62.12	10.15	28.72	22.60
Campeche/Lerma	26.45	54.81	70.72	1.77	28.72	8.60
Tulum	25.13	59.87	46.04	10.15	28.72	9.99



RANKING HOSPITALES • ESPECIALIDADES

ENDOCRINOLOGÍA	POSICIÓN 2024	POSICIÓN 2023*	NOMBRE HOSPITAL	ESTADO	MUNICIPIO/CIUDAD**	REGIÓN	PUNTAJE GENERAL	TALENTO (45%)	TECNOLOGÍA (35%)	PERCEPCIÓN (20%)
	1	1	Médica Sur	Ciudad de México	Tlalpan	Metropolitana	95.00	100.00	100.00	75.00
	2	4	Christus Muguerza Hospital Alta Especialidad	Nuevo León	Monterrey	Norte	89.00	85.09	100.00	78.57
	3	3	Hospital San Ángel Inn Universidad	Ciudad de México	Benito Juárez	Metropolitana	85.73	88.92	100.00	53.57
	4	16	Doctors Hospital	Nuevo León	Monterrey	Norte	85.05	83.43	100.00	62.50
	5	2	Hospital Zambrano Hellion TecSalud	Nuevo León	San Pedro Garza García	Norte	83.77	86.15	100.00	50.00
	6	SP	OCA Hospital	Nuevo León	Monterrey	Norte	77.01	71.14	100.00	50.00
	7	16	Doctors Hospital East	Nuevo León	Guadalupe	Norte	75.53	67.84	100.00	50.00
	8	5	Hospital Español	Ciudad de México	Miguel Hidalgo	Metropolitana	75.22	63.98	100.00	57.14
	9	7	Hospital Aranda de la Parra	Guanajuato	León	Occidente	74.51	58.44	100.00	66.07
	10	14	Hospital Lomas de San Luis Internacional	San Luis Potosí	San Luis Potosí	Norte	71.30	52.89	100.00	62.50
	11	11	Centro Médico Dalinde	Ciudad de México	Cuauhtémoc	Metropolitana	71.30	58.44	100.00	50.00
	11	11	Hospital San José de Hermosillo	Sonora	Hermosillo	Noroeste	71.30	58.44	100.00	50.00
	13	8	Corporativo Hospital Satélite	Estado de México	Naucalpan	Metropolitana	70.76	55.66	100.00	53.57
	14	15	Hospital Ángeles Chihuahua	Chihuahua	Chihuahua	Noroeste	70.05	55.66	100.00	50.00
15	6	Hospital San José TecSalud	Nuevo León	Monterrey	Norte	69.77	86.15	60.00	50.00	

MEDICINA CRÍTICA	POSICIÓN 2024	POSICIÓN 2023*	NOMBRE HOSPITAL	ESTADO	MUNICIPIO/CIUDAD**	REGIÓN	PUNTAJE GENERAL	TALENTO (35%)	TECNOLOGÍA (45%)	PERCEPCIÓN (20%)
	1	1	Médica Sur	Ciudad de México	Tlalpan	Metropolitana	91.60	100.00	92.79	74.19
	2	2	Hospital Zambrano Hellion TecSalud	Nuevo León	San Pedro Garza García	Norte	90.11	88.68	92.79	86.56
	3	4	Christus Muguerza Hospital Alta Especialidad	Nuevo León	Monterrey	Norte	83.90	69.62	95.50	82.80
	4	3	Hospital San José TecSalud	Nuevo León	Monterrey	Norte	80.16	88.68	82.88	59.14
	5	5	Hospital Español	Ciudad de México	Miguel Hidalgo	Metropolitana	79.23	69.99	90.09	70.97
	6	8	Doctors Hospital	Nuevo León	Monterrey	Norte	78.99	60.87	100.00	63.44
	7	11	Hospital Faro del Mayab	Yucatán	Mérida	Sur	76.80	61.61	99.10	53.23
	8	6	Hospital Ángeles Chihuahua	Chihuahua	Chihuahua	Noroeste	76.17	62.89	95.50	55.91
	9	15	Christus Muguerza Hospital Conchita	Nuevo León	Monterrey	Norte	75.33	61.37	79.28	90.86
	10	SP	Hospital San Ángel Inn Chapultepec	Ciudad de México	Cuauhtémoc	Metropolitana	74.43	53.87	82.88	91.40
	11	7	Hospital San Ángel Inn Universidad	Ciudad de México	Benito Juárez	Metropolitana	73.40	55.59	95.50	54.84
	12	SP	OCA Hospital	Nuevo León	Monterrey	Norte	72.77	56.73	93.69	53.76
	13	16	Sanatorio Español	Coahuila	Torreón	Norte	72.73	60.32	81.98	73.66
	14	SP	Hospitaria	Nuevo León	General Escobedo	Norte	71.46	68.05	81.98	53.76
15	SP	Hospital Star Médica Veracruz	Veracruz	Veracruz	Sur	71.31	57.74	89.19	54.84	

MEDICINA DE URGENCIAS	POSICIÓN 2024	POSICIÓN 2023*	NOMBRE HOSPITAL	ESTADO	MUNICIPIO/CIUDAD**	REGIÓN	PUNTAJE GENERAL	TALENTO (45%)	TECNOLOGÍA (35%)	PERCEPCIÓN (20%)
	1	3	Christus Muguerza Hospital Alta Especialidad	Nuevo León	Monterrey	Norte	92.63	86.01	100.00	94.64
	2	9	Hospitaria	Nuevo León	General Escobedo	Norte	89.38	100.00	91.07	62.50
	3	1	Hospital San José TecSalud	Nuevo León	Monterrey	Norte	87.05	89.47	100.00	58.93
	4	4	Hospital Ángeles Chihuahua	Chihuahua	Chihuahua	Noroeste	85.35	89.47	98.21	53.57
	5	2	Hospital Zambrano Hellion TecSalud	Nuevo León	San Pedro Garza García	Norte	84.55	89.47	92.86	58.93
	6	5	Médica Sur	Ciudad de México	Tlalpan	Metropolitana	80.93	60.79	100.00	92.86
	7	SP	Hospital San José Navojoa	Sonora	Navojoa	Noroeste	75.56	52.63	98.21	87.50
	8	SP	Hospital Covadonga Veracruz	Veracruz	Boca del Río/San José Novillero	Sur	75.43	67.63	100.00	50.00
	9	17	Christus Muguerza Hospital Conchita	Nuevo León	Monterrey	Norte	74.13	70.30	85.71	62.50
	10	6	Christus Muguerza Hospital Sur	Nuevo León	Monterrey	Norte	74.11	71.63	91.07	50.00
	11	10	Sanatorio Español	Coahuila	Torreón	Norte	73.77	52.63	91.07	91.07
	12	7	Christus Muguerza Hospital del Parque	Chihuahua	Chihuahua	Noroeste	73.38	68.42	91.07	53.57
	13	8	Hospital Faro del Mayab	Yucatán	Mérida	Sur	73.27	65.79	91.07	58.93
	14	18	Hospital Covadonga Córdoba	Veracruz	Córdoba	Sur	72.83	61.84	100.00	50.00
15	SP	OCA Hospital	Nuevo León	Monterrey	Norte	72.32	55.16	100.00	62.50	

*Se muestran las posiciones de la edición 2023 (posiciones por especialidad mayores a 20 no aparecieron en la edición impresa o en versiones web). SP: Sin posición previa publicada.

NEFROLOGÍA	POSICIÓN 2024	POSICIÓN 2023*	NOMBRE HOSPITAL	ESTADO	MUNICIPIO/CIUDAD**	REGIÓN	PUNTAJE GENERAL	TALENTO (40%)	TECNOLOGÍA (40%)	PERCEPCIÓN (20%)
	1	1	Médica Sur	Ciudad de México	Tlalpan	Metropolitana	100.00	100.00	100.00	100.00
	2	5	Hospital San Ángel Inn Universidad	Ciudad de México	Benito Juárez	Metropolitana	79.00	84.00	83.10	60.81
	3	2	Hospital Ángeles Chihuahua	Chihuahua	Chihuahua	Noroeste	77.98	66.00	97.18	63.51
	4	7	Christus Muguerza Hospital Alta Especialidad	Nuevo León	Monterrey	Norte	75.65	81.46	72.54	70.27
	5	4	Hospital Star Médica Chihuahua	Chihuahua	Chihuahua	Noroeste	74.21	58.00	95.77	63.51
	6	16	Hospital San José de Hermosillo	Sonora	Hermosillo	Noroeste	73.95	62.00	97.89	50.00
	7	11	Hospital Español	Ciudad de México	Miguel Hidalgo	Metropolitana	72.85	60.00	78.87	86.49
	8	8	Doctors Hospital	Nuevo León	Monterrey	Norte	72.61	58.00	97.18	52.70
	9	17	Christus Muguerza Hospital Sur	Nuevo León	Monterrey	Norte	72.34	69.43	81.69	59.46
	10	19	OCA Hospital	Nuevo León	Monterrey	Norte	71.97	53.00	97.18	59.46
	11	6	Hospital Zambrano Hellion TecSalud	Nuevo León	San Pedro Garza García	Norte	71.76	80.00	68.31	62.16
	12	3	Hospital San José TecSalud	Nuevo León	Monterrey	Norte	71.54	80.00	71.83	54.05
	13	SP	Hospital Star Médica Querétaro	Querétaro	Querétaro	Centro	71.51	58.00	95.77	50.00
	14	SP	Hospitaria	Nuevo León	General Escobedo	Norte	71.22	80.00	68.31	59.46
15	SP	Hospital Star Médica Lomas Verdes	Estado de México	Naucalpan	Metropolitana	70.36	52.00	89.44	68.92	

NEUMOLOGÍA	POSICIÓN 2024	POSICIÓN 2023*	NOMBRE HOSPITAL	ESTADO	MUNICIPIO/CIUDAD**	REGIÓN	PUNTAJE GENERAL	TALENTO (40%)	TECNOLOGÍA (40%)	PERCEPCIÓN (20%)
	1	1	Médica Sur	Ciudad de México	Tlalpan	Metropolitana	100.00	100.00	100.00	100.00
	2	3	Christus Muguerza Hospital Alta Especialidad	Nuevo León	Monterrey	Norte	86.75	74.95	100.00	83.82
	3	2	Hospital Zambrano Hellion TecSalud	Nuevo León	San Pedro Garza García	Norte	81.15	67.57	100.00	70.59
	4	4	Hospital San Ángel Inn Universidad	Ciudad de México	Benito Juárez	Metropolitana	80.93	72.18	100.00	60.29
	5	10	Doctors Hospital	Nuevo León	Monterrey	Norte	80.26	69.04	100.00	63.24
	6	SP	OCA Hospital	Nuevo León	Monterrey	Norte	76.91	62.12	100.00	60.29
	7	13	Hospitaria	Nuevo León	General Escobedo	Norte	76.88	76.57	90.63	50.00
	8	5	Hospital San José TecSalud	Nuevo León	Monterrey	Norte	74.28	67.57	91.67	52.94
	9	SP	Doctors Hospital East	Nuevo León	Guadalupe	Norte	74.11	60.26	100.00	50.00
	10	8	Hospital Ángeles Chihuahua	Chihuahua	Chihuahua	Noroeste	73.83	60.61	98.96	50.00
	11	7	Hospital Español	Ciudad de México	Miguel Hidalgo	Metropolitana	73.39	56.28	100.00	54.41
	12	6	Christus Muguerza Hospital Sur	Nuevo León	Monterrey	Norte	72.76	65.53	90.63	51.47
	13	12	Corporativo Hospital Satélite	Estado de México	Naucalpan	Metropolitana	72.01	56.07	98.96	50.00
	13	SP	Christus Muguerza Hospital del Parque	Chihuahua	Chihuahua	Noroeste	72.01	56.07	98.96	50.00
15	SP	Hospital Faro del Mayab	Yucatán	Mérida	Sur	71.09	53.77	98.96	50.00	

NEUROLOGÍA Y NEUROCIRUGÍA	POSICIÓN 2024	POSICIÓN 2023*	NOMBRE HOSPITAL	ESTADO	MUNICIPIO/CIUDAD**	REGIÓN	PUNTAJE GENERAL	TALENTO (35%)	TECNOLOGÍA (45%)	PERCEPCIÓN (20%)
	1	1	Médica Sur	Ciudad de México	Tlalpan	Metropolitana	97.66	100.00	100.00	88.31
	2	2	Hospital Zambrano Hellion TecSalud	Nuevo León	San Pedro Garza García	Norte	86.26	90.52	88.38	74.03
	3	4	Christus Muguerza Hospital Alta Especialidad	Nuevo León	Monterrey	Norte	81.89	75.52	90.91	72.73
	4	3	Hospital San Ángel Inn Universidad	Ciudad de México	Benito Juárez	Metropolitana	79.02	84.41	86.87	51.95
	5	5	Doctors Hospital	Nuevo León	Monterrey	Norte	78.78	69.89	92.42	63.64
	6	7	Hospital Español	Ciudad de México	Miguel Hidalgo	Metropolitana	75.27	62.74	87.88	68.83
	7	6	Hospital Ángeles Chihuahua	Chihuahua	Chihuahua	Noroeste	74.61	63.27	92.93	53.25
	8	8	Centro Médico Dalinde	Ciudad de México	Cuauhtémoc	Metropolitana	73.29	61.17	87.88	61.69
	9	SP	Hospital Lomas de San Luis Internacional	San Luis Potosí	San Luis Potosí	Norte	72.31	50.75	88.89	72.73
	10	SP	OCA Hospital	Nuevo León	Monterrey	Norte	71.14	62.99	84.85	54.55
	11	SP	Hospital Almater	Baja California	Mexicali	Noroeste	71.02	50.97	95.96	50.00
	12	9	Hospital San José TecSalud	Nuevo León	Monterrey	Norte	70.38	90.52	62.63	52.60
	13	10	Hospital Star Médica Querétaro	Querétaro	Querétaro	Centro	70.35	58.62	87.37	52.60
	14	SP	Hospital Faro del Mayab	Yucatán	Mérida	Sur	70.34	56.82	87.88	54.55
15	11	Hospital Star Médica Lomas Verdes	Estado de México	Naucalpan	Metropolitana	69.38	55.47	81.31	66.88	

**Se añade solo para los casos en los que se requiere puntualizar la ciudad. Los porcentajes refieren los ponderadores de cada dominio. El puntaje general es la suma ponderada de los puntajes por dominio evaluado. Los hospitales con un puntaje de percepción son solo aquellos que fueron mencionados como los mejores hospitales del país, por región o por especialidad, de una lista acotada de los hospitales en la encuesta anónima a médicos especialistas. La posición puede variar dependiendo del redondeo en el puntaje general. Para más detalles, consultar la metodología.

***El dominio de resultados incluye el análisis de egresos hospitalarios para seis especialidades. Un puntaje igual a "na" en este dominio indica "No aplica" y significa que para esta especialidad en particular no se contó con información de egresos hospitalarios.



RANKING HOSPITALES • ESPECIALIDADES

OTORRINOLARINGOLOGÍA Y CIRUGÍA DE CABEZA Y CUELLO	POSICIÓN 2024	POSICIÓN 2023*	NOMBRE HOSPITAL	ESTADO	MUNICIPIO/CIUDAD**	REGIÓN	PUNTAJE GENERAL	TALENTO (45%)	TECNOLOGÍA (35%)	PERCEPCIÓN (20%)
	1	1	Médica Sur	Ciudad de México	Tlalpan	Metropolitana	100.00	100.00	100.00	100.00
	2	2	Hospital Zambrano Hellion TecSalud	Nuevo León	San Pedro Garza García	Norte	90.71	91.63	96.88	77.87
	3	5	Christus Muguerza Hospital Alta Especialidad	Nuevo León	Monterrey	Norte	86.57	82.79	96.88	77.05
	4	6	Hospital San Ángel Inn Universidad	Ciudad de México	Benito Juárez	Metropolitana	85.98	88.52	100.00	55.74
	5	4	Hospital Español	Ciudad de México	Miguel Hidalgo	Metropolitana	85.54	76.12	96.88	86.89
	6	8	Hospitaria	Nuevo León	General Escobedo	Norte	85.02	98.09	85.42	54.92
	7	3	Hospital San José TecSalud	Nuevo León	Monterrey	Norte	83.50	91.63	87.50	58.20
	8	10	Hospital Ángeles Chihuahua	Chihuahua	Chihuahua	Noroeste	80.00	73.21	97.92	63.93
	9	7	Centro Médico Dalinde	Ciudad de México	Cuauhtémoc	Metropolitana	79.76	78.95	96.88	51.64
	10	13	Doctors Hospital	Nuevo León	Monterrey	Norte	78.35	72.16	96.88	59.84
	11	14	Christus Muguerza Hospital Conchita	Nuevo León	Monterrey	Norte	77.54	69.56	88.54	76.23
	12	11	Centro Médico Puerta de Hierro Andares	Jalisco	Zapopan	Occidente	76.57	66.51	100.00	58.20
	13	12	Hospital Faro del Mayab	Yucatán	Mérida	Sur	75.75	71.29	94.79	52.46
	14	9	Christus Muguerza Hospital Sur	Nuevo León	Monterrey	Norte	73.72	70.74	90.63	50.82
	15	SP	Hospital Star Médica Lomas Verdes	Estado de México	Naucalpan	Metropolitana	72.64	62.20	94.79	57.38

PEDIATRÍA	POSICIÓN 2024	POSICIÓN 2023*	NOMBRE HOSPITAL	ESTADO	MUNICIPIO/CIUDAD**	REGIÓN	PUNTAJE GENERAL	TALENTO (45%)	TECNOLOGÍA (35%)	PERCEPCIÓN (20%)
	1	10	Hip Star Médica / Hospital Infantil Privado	Ciudad de México	Benito Juárez	Metropolitana	88.64	90.40	79.88	100.00
	2	3	Hospital Zambrano Hellion TecSalud	Nuevo León	San Pedro Garza García	Norte	88.57	100.00	83.54	71.67
	3	1	Médica Sur	Ciudad de México	Tlalpan	Metropolitana	85.06	75.98	100.00	79.33
	4	2	Hospital Español	Ciudad de México	Miguel Hidalgo	Metropolitana	81.93	84.47	81.10	77.67
	5	4	Christus Muguerza Hospital Alta Especialidad	Nuevo León	Monterrey	Norte	78.88	70.84	84.76	86.67
	6	9	Doctors Hospital	Nuevo León	Monterrey	Norte	77.95	73.45	92.07	63.33
	7	5	Hospital San José TecSalud	Nuevo León	Monterrey	Norte	77.18	100.00	59.76	56.33
	8	7	Hospital Ángeles Chihuahua	Chihuahua	Chihuahua	Noroeste	75.58	62.57	95.12	70.67
	9	6	Hospital San Ángel Inn Universidad	Ciudad de México	Benito Juárez	Metropolitana	74.88	71.95	86.59	61.00
	10	12	Hospitaria	Nuevo León	General Escobedo	Norte	74.88	93.05	60.98	58.33
	11	19	OCA Hospital	Nuevo León	Monterrey	Norte	70.35	65.44	86.59	53.00
	12	8	Centro Médico Dalinde	Ciudad de México	Cuauhtémoc	Metropolitana	68.01	55.55	91.46	55.00
	13	SP	Hospital Almater	Baja California	Mexicali	Noroeste	67.62	53.89	92.68	54.67
	14	SP	Hospital Faro del Mayab	Yucatán	Mérida	Sur	67.13	61.92	81.71	53.33
15	SP	Doctors Hospital East	Nuevo León	Guadalupe	Norte	66.86	63.28	81.10	50.00	

UROLOGÍA	POSICIÓN 2024	POSICIÓN 2023*	NOMBRE HOSPITAL	ESTADO	MUNICIPIO/CIUDAD**	REGIÓN	PUNTAJE GENERAL	TALENTO (45%)	TECNOLOGÍA (35%)	PERCEPCIÓN (20%)
	1	2	Médica Sur	Ciudad de México	Tlalpan	Metropolitana	96.85	93.00	100.00	100.00
	2	1	Hospital Zambrano Hellion TecSalud	Nuevo León	San Pedro Garza García	Norte	84.85	91.90	81.01	75.69
	3	5	Christus Muguerza Hospital Alta Especialidad	Nuevo León	Monterrey	Norte	82.88	89.08	81.01	72.22
	4	4	Hospital San Ángel Inn Universidad	Ciudad de México	Benito Juárez	Metropolitana	82.29	93.00	81.01	60.42
	5	6	Centro Médico Dalinde	Ciudad de México	Cuauhtémoc	Metropolitana	80.60	87.67	88.61	50.69
	6	10	Hospitaria	Nuevo León	General Escobedo	Norte	79.82	100.00	64.56	61.11
	7	SP	Doctors Hospital	Nuevo León	Monterrey	Norte	79.59	83.57	88.61	54.86
	8	SP	OCA Hospital	Nuevo León	Monterrey	Norte	75.71	71.80	89.87	59.72
	9	3	Hospital San José TecSalud	Nuevo León	Monterrey	Norte	75.34	91.90	64.56	56.94
	10	7	Hospital Español	Ciudad de México	Miguel Hidalgo	Metropolitana	74.49	71.83	77.22	75.69
	11	9	Hospital Ángeles Chihuahua	Chihuahua	Chihuahua	Noroeste	72.48	65.00	88.61	61.11
	12	8	Hospital San José de Hermosillo	Sonora	Hermosillo	Noroeste	71.63	63.00	94.30	51.39
	13	16	Hospital Star Médica Mérida	Yucatán	Mérida	Sur	70.18	77.00	72.15	51.39
	14	SP	Christus Muguerza Hospital Conchita	Nuevo León	Monterrey	Norte	69.99	73.26	56.96	85.42
15	13	Centro Médico Puerta de Hierro Andares	Jalisco	Zapopan	Occidente	69.61	70.00	75.95	57.64	

CARDIOLOGÍA Y CIRUGÍA DEL CORAZÓN	POSICIÓN 2024	POSICIÓN 2023*	NOMBRE HOSPITAL	ESTADO	MUNICIPIO/CIUDAD**	REGIÓN	PUNTAJE GENERAL	TALENTO (45%)	TECNOLOGÍA (35%)	RESULTADOS (10%)*	PERCEPCIÓN (10%)
	1	2	Médica Sur	Ciudad de México	Tlalpan	Metropolitana	97.36	100.00	100.00	80.31	93.26
	2	1	Hospital Zambrano Hellion TecSalud	Nuevo León	San Pedro Garza García	Norte	93.46	87.25	100.00	96.44	95.51
	3	4	Hospital San Ángel Inn Universidad	Ciudad de México	Benito Juárez	Metropolitana	88.85	92.06	92.21	96.43	55.06
	4	3	Christus Muguerza Hospital Alta Especialidad	Nuevo León	Monterrey	Norte	83.61	71.80	90.26	97.08	100.00
	5	10	Doctors Hospital	Nuevo León	Monterrey	Norte	81.59	71.30	96.10	95.25	63.48
	6	6	Hospital Español	Ciudad de México	Miguel Hidalgo	Metropolitana	80.87	70.57	92.21	97.07	71.35
	7	SP	OCA Hospital	Nuevo León	Monterrey	Norte	77.67	63.94	96.10	93.61	58.99
	8	9	Hospital Ángeles Chihuahua	Chihuahua	Chihuahua	Noroeste	76.96	65.59	92.21	95.50	56.18
	9	SP	Hospital Faro del Mayab	Yucatán	Mérida	Sur	76.27	61.24	96.10	96.83	53.93
	10	7	Centro Médico Dalinde	Ciudad de México	Cuauhtémoc	Metropolitana	76.01	64.62	90.26	98.91	54.49
	11	14	Corporativo Hospital Satélite	Estado de México	Naucalpan	Metropolitana	74.68	58.35	96.10	97.89	50.00
	12	8	Hospitaria	Nuevo León	General Escobedo	Norte	73.70	74.00	76.62	80.75	55.06
	13	5	Hospital San José TecSalud	Nuevo León	Monterrey	Norte	73.51	87.25	80.52	na	60.67
	14	SP	Doctors Hospital East	Nuevo León	Guadalupe	Norte	73.03	61.96	88.31	92.40	50.00
	15	12	Hospital San José de Hermosillo	Sonora	Hermosillo	Noroeste	72.86	54.65	100.00	81.54	51.12

CIRUGÍA PLÁSTICA Y RECONSTRUCTIVA	POSICIÓN 2024	POSICIÓN 2023*	NOMBRE HOSPITAL	ESTADO	MUNICIPIO/CIUDAD**	REGIÓN	PUNTAJE GENERAL	TALENTO (60%)	TECNOLOGÍA (20%)	RESULTADOS (10%)*	PERCEPCIÓN (10%)
	1	3	Christus Muguerza Hospital Alta Especialidad	Nuevo León	Monterrey	Norte	92.96	100.00	100.00	50.00	79.59
	2	2	Hospital Zambrano Hellion TecSalud	Nuevo León	San Pedro Garza García	Norte	88.66	96.57	100.00	50.00	57.14
	3	10	Hospitaria	Nuevo León	General Escobedo	Norte	86.85	93.56	100.00	50.00	57.14
	4	1	Hospital San José TecSalud	Nuevo León	Monterrey	Norte	83.35	96.57	100.00	na	54.08
	5	9	Centro Médico Puerta de Hierro Andares	Jalisco	Zapopan	Occidente	81.11	76.52	100.00	100.00	52.04
	6	8	Hospital Ángeles Chihuahua	Chihuahua	Chihuahua	Noroeste	79.66	74.62	100.00	96.82	52.04
	7	6	Christus Muguerza Hospital Sur	Nuevo León	Monterrey	Norte	78.91	79.73	85.71	89.32	50.00
	8	SP	Christus Muguerza Hospital Conchita	Nuevo León	Monterrey	Norte	78.26	78.04	100.00	50.00	64.29
	9	7	Hospital San Ángel Inn Universidad	Ciudad de México	Benito Juárez	Metropolitana	76.53	67.99	100.00	92.06	65.31
	10	SP	Hospital Real San José Valle Real	Jalisco	Zapopan	Occidente	75.76	67.99	100.00	99.65	50.00
	11	4	Médica Sur	Ciudad de México	Tlalpan	Metropolitana	74.88	67.99	100.00	50.00	90.82
	12	SP	Hospital Faro del Mayab	Yucatán	Mérida	Sur	73.49	64.20	100.00	99.66	50.00
	13	SP	Hospital Español de Veracruz	Veracruz	Veracruz	Sur	71.93	61.59	100.00	99.76	50.00
	14	15	Hospital Star Médica Querétaro	Querétaro	Querétaro	Centro	71.82	61.36	100.00	100.00	50.00
	15	14	Hospital Real San José	Jalisco	Zapopan	Occidente	71.10	67.99	100.00	50.00	53.06

GASTROENTEROLOGÍA Y CIRUGÍA GÁSTRICA	POSICIÓN 2024	POSICIÓN 2023*	NOMBRE HOSPITAL	ESTADO	MUNICIPIO/CIUDAD**	REGIÓN	PUNTAJE GENERAL	TALENTO (40%)	TECNOLOGÍA (40%)	RESULTADOS (10%)*	PERCEPCIÓN (10%)
	1	1	Médica Sur	Ciudad de México	Tlalpan	Metropolitana	99.85	100.00	100.00	98.50	100.00
	2	2	Hospital Zambrano Hellion TecSalud	Nuevo León	San Pedro Garza García	Norte	85.07	68.63	100.00	99.21	76.92
	3	3	Hospital San Ángel Inn Universidad	Ciudad de México	Benito Juárez	Metropolitana	84.15	77.86	94.83	91.30	59.47
	4	5	Christus Muguerza Hospital Alta Especialidad	Nuevo León	Monterrey	Norte	80.28	61.54	94.83	98.33	78.99
	5	7	Doctors Hospital	Nuevo León	Monterrey	Norte	78.60	60.59	94.83	98.63	65.68
	6	8	Hospital Español	Ciudad de México	Miguel Hidalgo	Metropolitana	78.23	75.79	77.59	98.37	70.41
	7	11	OCA Hospital	Nuevo León	Monterrey	Norte	76.88	56.87	96.55	98.32	56.80
	8	4	Hospital San José TecSalud	Nuevo León	Monterrey	Norte	75.97	68.63	82.76	98.85	55.33
	9	16	Hospital Faro del Mayab	Yucatán	Mérida	Sur	75.93	53.38	98.28	99.77	52.96
	10	SP	Hospital San José de Hermosillo	Sonora	Hermosillo	Noroeste	75.14	52.14	98.28	99.76	50.00
	11	SP	Hospital Lomas de San Luis Internacional	San Luis Potosí	San Luis Potosí	Norte	74.93	50.00	94.83	99.29	70.71
	12	9	Hospital Español de Veracruz	Veracruz	Veracruz	Sur	74.39	55.61	91.38	99.13	56.80
	13	6	Centro Médico Dalinde	Ciudad de México	Cuauhtémoc	Metropolitana	74.39	52.56	94.83	99.00	55.33
	14	SP	Hip Star Médica / Hospital Infantil Privado	Ciudad de México	Benito Juárez	Metropolitana	73.53	50.33	87.93	94.42	87.87
	15	SP	Hospital México Americano Guadalajara	Jalisco	Guadalajara	Occidente	73.39	55.44	89.66	99.08	54.44



RANKING HOSPITALES • ESPECIALIDADES

GINECOLOGÍA Y OBSTETRICIA	POSICIÓN 2024	POSICIÓN 2023*	NOMBRE HOSPITAL	ESTADO	MUNICIPIO/CIUDAD**	REGIÓN	PUNTAJE GENERAL	TALENTO (45%)	TECNOLOGÍA (35%)	RESULTADOS (10%)*	PERCEPCIÓN (10%)
	1	1	Hospital Zambrano Hellion TecSalud	Nuevo León	San Pedro Garza García	Norte	99.11	100.00	98.91	97.33	97.60
	2	2	Hospital Español	Ciudad de México	Miguel Hidalgo	Metropolitana	91.94	85.42	98.91	97.97	90.87
	3	4	Christus Muguerza Hospital Alta Especialidad	Nuevo León	Monterrey	Norte	90.23	84.58	98.91	85.09	90.38
	4	3	Hospital San José TecSalud	Nuevo León	Monterrey	Norte	88.03	100.00	78.26	94.37	62.02
	5	6	Hospitaria	Nuevo León	General Escobedo	Norte	86.57	97.01	78.26	92.24	62.98
	6	9	Doctors Hospital	Nuevo León	Monterrey	Norte	84.12	79.18	89.13	86.38	86.54
	7	5	Hospital San Ángel Inn Universidad	Ciudad de México	Benito Juárez	Metropolitana	82.86	76.07	98.91	80.51	59.62
	8	11	OCA Hospital	Nuevo León	Monterrey	Norte	80.55	69.21	100.00	89.72	54.33
	9	15	Hospital Faro del Mayab	Yucatán	Mérida	Sur	78.68	63.60	98.91	99.56	54.81
	10	13	Christus Muguerza Hospital Conchita	Nuevo León	Monterrey	Norte	78.39	70.87	78.26	91.10	100.00
	11	7	Médica Sur	Ciudad de México	Tlalpan	Metropolitana	77.60	58.22	98.91	75.00	92.79
	12	SP	Hospital Star Médica Querétaro	Querétaro	Querétaro	Centro	75.67	57.15	100.00	99.54	50.00
	13	SP	Doctors Hospital East	Nuevo León	Guadalupe	Norte	75.58	66.53	89.13	94.48	50.00
	14	SP	Hospital Real San José Valle Real	Jalisco	Zapopan	Occidente	74.72	63.60	88.04	99.49	53.37
15	12	Hospital Ángeles Chihuahua	Chihuahua	Chihuahua	Noroeste	74.62	58.96	89.13	89.55	79.33	

ONCOLOGÍA	POSICIÓN 2024	POSICIÓN 2023*	NOMBRE HOSPITAL	ESTADO	MUNICIPIO/CIUDAD**	REGIÓN	PUNTAJE GENERAL	TALENTO (35%)	TECNOLOGÍA (45%)	RESULTADOS (10%)*	PERCEPCIÓN (10%)
	1	1	Médica Sur	Ciudad de México	Tlalpan	Metropolitana	96.30	100.00	92.98	94.59	100.00
	2	2	Hospital Español	Ciudad de México	Miguel Hidalgo	Metropolitana	80.25	70.54	97.66	50.00	66.15
	3	6	Hospital Ángeles Chihuahua	Chihuahua	Chihuahua	Noroeste	77.13	58.69	91.23	99.13	56.25
	4	3	Hospital Zambrano Hellion TecSalud	Nuevo León	San Pedro Garza García	Norte	75.86	69.89	78.95	97.77	60.94
	5	8	Hospital San José de Hermosillo	Sonora	Hermosillo	Noroeste	75.07	57.34	100.00	50.00	50.00
	6	4	Christus Muguerza Hospital Alta Especialidad	Nuevo León	Monterrey	Norte	74.78	59.21	83.63	93.94	70.31
	7	13	Doctors Hospital	Nuevo León	Monterrey	Norte	72.90	61.44	77.19	96.24	70.31
	8	SP	Hospital Faro del Mayab	Yucatán	Mérida	Sur	71.49	56.13	92.98	50.00	50.00
	9	10	Hospital San Javier Guadalajara	Jalisco	Guadalajara	Occidente	71.05	53.88	81.87	96.24	57.29
	10	14	OCA Hospital	Nuevo León	Monterrey	Norte	70.93	57.47	84.21	75.00	54.17
	11	9	Centro Médico Dalinde	Ciudad de México	Cuauhtémoc	Metropolitana	70.61	57.00	78.95	97.67	53.65
	12	12	Christus Muguerza Hospital del Parque	Chihuahua	Chihuahua	Noroeste	68.04	56.71	72.51	99.85	55.73
	13	11	Hospital San Ángel Inn Universidad	Ciudad de México	Benito Juárez	Metropolitana	66.35	61.03	69.59	77.31	59.38
	14	18	Hospital Español de Veracruz	Veracruz	Veracruz	Sur	63.31	53.54	76.02	50.00	53.65
15	15	Hospital San José TecSalud	Nuevo León	Monterrey	Norte	62.58	69.89	51.46	96.44	53.13	

ORTOPEDIA Y TRAUMATOLOGÍA	POSICIÓN 2024	POSICIÓN 2023*	NOMBRE HOSPITAL	ESTADO	MUNICIPIO/CIUDAD**	REGIÓN	PUNTAJE GENERAL	TALENTO (45%)	TECNOLOGÍA (35%)	RESULTADOS (10%)*	PERCEPCIÓN (10%)
	1	2	Christus Muguerza Hospital Alta Especialidad	Nuevo León	Monterrey	Norte	93.71	89.44	98.17	91.04	100.00
	2	1	Hospital Zambrano Hellion TecSalud	Nuevo León	San Pedro Garza García	Norte	93.65	100.00	87.16	93.15	88.35
	3	5	Médica Sur	Ciudad de México	Tlalpan	Metropolitana	88.49	77.33	99.08	92.53	97.57
	4	3	Hospital San José TecSalud	Nuevo León	Monterrey	Norte	85.94	100.00	73.39	94.31	58.25
	5	4	Hospital San Ángel Inn Universidad	Ciudad de México	Benito Juárez	Metropolitana	84.71	86.90	88.07	75.00	72.82
	6	7	Hospitaria	Nuevo León	General Escobedo	Norte	81.93	94.64	69.72	92.53	56.80
	7	15	Doctors Hospital	Nuevo León	Monterrey	Norte	81.40	84.18	87.16	50.00	80.10
	8	6	Hospital Español	Ciudad de México	Miguel Hidalgo	Metropolitana	80.21	66.62	92.66	99.35	78.64
	9	SP	Hospital Star Médica Querétaro	Querétaro	Querétaro	Centro	78.99	63.99	100.00	100.00	51.94
	10	SP	Hospital Star Médica Lomas Verdes	Estado de México	Naucalpan	Metropolitana	77.28	61.01	94.50	100.00	67.48
	11	10	Centro Médico Puerta de Hierro Andares	Jalisco	Zapopan	Occidente	77.05	61.31	97.25	95.94	58.25
	12	9	Hospital Ángeles Chihuahua	Chihuahua	Chihuahua	Noroeste	75.06	68.45	84.40	90.81	56.31
	13	12	Centro Médico Dalinde	Ciudad de México	Cuauhtémoc	Metropolitana	73.97	63.39	87.16	97.92	51.46
	14	SP	Christus Muguerza Hospital Conchita	Nuevo León	Monterrey	Norte	73.62	71.57	68.81	80.56	92.72
15	SP	Hospital Star Médica Chihuahua	Chihuahua	Chihuahua	Noroeste	73.59	58.63	97.25	78.83	52.91	